

Velkommen til startmøde

- en basis-introduktion til opstart af egen virksomhed



Klavs Dahlgaard Hansen · Konsulent · STARTVÆKST Aarhus
www.startaarhus.dk · kdh@startaarhus.dk · Tlf 41 83 13 39

Gratis sparring til iværksættere og udvikling af etablerede virksomheder i Aarhus Kommune

IVÆRKSÆTTER 0-3 år

VIRKSOMHED 3+ år

Vi hjælper med dine udfordringer!

- Drømmer du om at starte egen virksomhed?
- Mangler du sparring på din virksomhed?
- Søger du finansiering til vækst og udvikling?
- Skal din virksomhed styrke innovation og ny teknologi?
- Har du brug for hjælp til at booste salg og markedsføring?
- Har din virksomhed internationalt potentiale?
- Ønsker du at udvikle dine lederevner og kompetencer i din virksomhed?
- Kan du skaffe den rette arbejdskraft?

STARTVÆKST Aarhus er sat i verden for at hjælpe dig!
Hvis du har brug for sparring og gode råd på nogle af



TILMELD NYHEDSBREV

Få informationer

Gå ikke glip af nyheder og arrangementer
Følg os på vores nye Facebook side!

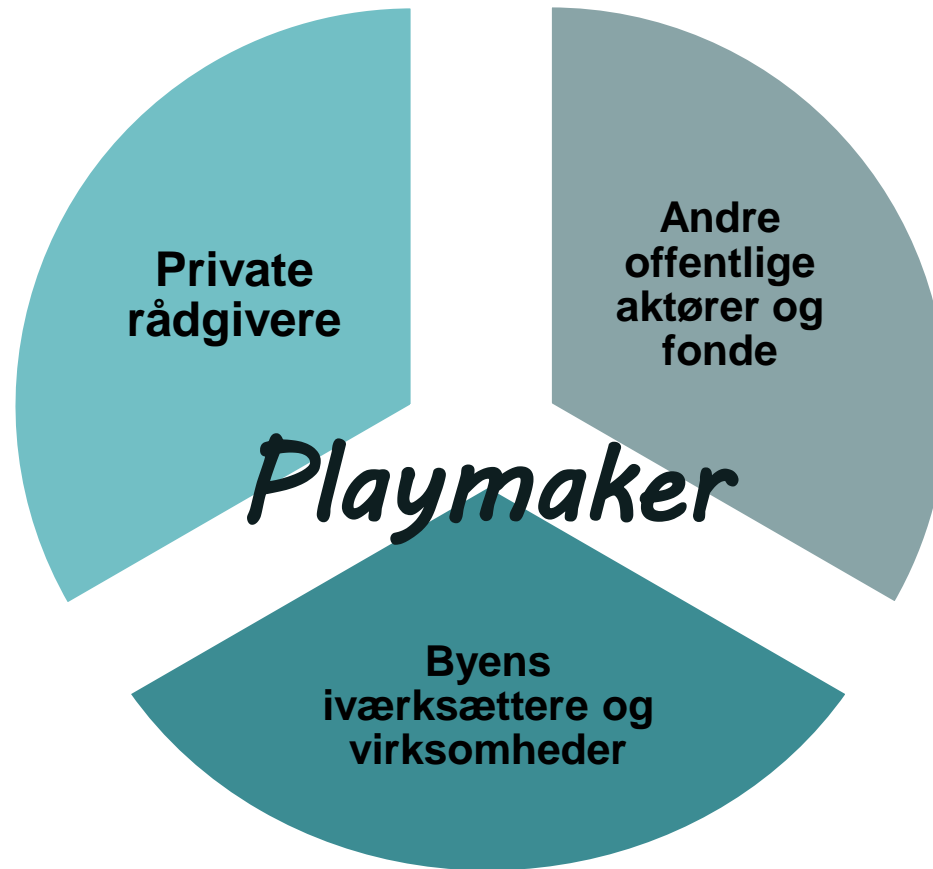


STARTVÆKST Aarhus



*eller abonner på vores nyhedsbrev
på www.startaarhus.dk*

En del af erhvervsfremmesystemet



Lokation



Åbogade 15, 4. sal på Katrinebjerg



500+ iværksættere, startups og SMV'er

Startmøder på Dokk1



Grundlæggende information inden opstart om forretningsplaner, moms, bestyrelse, bogføring, CVR, virksomhedsformer, skat mm.

Specialistrådgivning

*Åben café-konsultation hver
anden torsdag
kl 17-19 i Åbogade 15*

- *Advokater*
- *Revisorer*
- *e-commerce*
- *Patentrådgiver*
- *Jobcenter*
- *Forsikringsselskab*
- *A-kasse*
- *Kommunikation og markedsføring*
- *Forretningsudvikling*



Temamøder

Tidsaktuelle, relevante emner inden for iværksætteri og forretningsudvikling fx

- *Få styr på økonomien 26. marts*
- *Din social media-strategi 8. maj*



Tilmeld jer nyhedsbrevet

Personlig sparring

Personligt møde med en konsulent

- *Sparring vha Væksthjulet mhp 360° screening og afklaring af dine aktuelle udfordringer som kundesegmenter, distributionskanaler, prispolitik, ejerandele og meget mere*
- *Adgang til netværk og kontakter, enten brancherelaterede, finansieringsmæssige eller strategiske partnere*
- *Værktøjer til dit videre arbejde*

Start af virksomhed: 7 trin

- 1. Skal - skal ikke: Personlige overvejelser*
- 2. Planlægning af virksomheden*
- 3. Registrering af virksomheden*
- 4. Bogføringspligt*
- 5. Momsregnskab*
- 6. Beskatning*
- 7. Forsikring*



1. Personlige overvejelser

- *Din personlige økonomiske situation*
- *Kan det bygges op stille og roligt?*
- *Sæt dig en deadline*
- *Hvad er det værste der kan ske?*



Tjek siden <http://ivaerksaetterhaandbogen.dk/om-bogen/links/> for relevante links.

Opgave	Tjek ✓
Overvejelser: Skal – skal ikke? Læs afsnittet "Personlige overvejelser" og test dig selv.	
Test din idé: Er din idé økonomisk bæredygtig? Læs afsnittet "Holder idéen" og test din idé.	
Vigtigt læsestof: Gå på startvaekst.virk.dk. Her finder du vejledninger og svar på de fleste spørgsmål, herunder lovkrav ved opstart.	
Forretningsmodel og/eller forretningsplan: Hvis du skal bruge andres penge eller have en partner i virksomheden, får du brug for en forretningsplan. Men under alle omstændigheder bør du have styr på din forretningsmodel – altså hvordan du vil tjene penge. Læs afsnittene "Forretningsmodel" og "Forretningsplan". Skitser evt. en forretningsplan og den/de relevante forretningsmodel(ler). Ret til, efterhånden som du bliver klogere på din virksomhed.	
Patent: Er det en helt ny idé eller et nyt produkt, kan du overveje at søge patent. Læs mere på Patent- og Varemærkestyrelsens website.	
Budget: Læs afsnittet "Økonomi" og lav 2-3 budgetter: 1. Budget for din privatøkonomi. 2. Budget for opstarten (etableringsbudget). 3. Budget med alle dine faste/forudsigelige udgifter i virksomheden (driftsbudget), så du ved, hvor meget du skal tjene for at dække dine udgifter. Hvis du har brug for lån eller kassekredit, så lav dine budgetter inden mødet med banken. Start på budgetterne nu og ret til, hver gang du bliver klogere.	
Ejerskab: Læs afsnittet "Ejerskab" og beslut, om du vil eje virksomheden alene – eller sammen med andre. I så fald: Find evt. partner og lær hinanden at kende. Afstem forventninger. Brug evt. en virksomhedsrådgiver eller erhvervscoach. Lav evt. en personlighedstest, så du kender dine styrker og svagheder og ved, hvilke kompetencer du skal søge hos en forretningspartner. Lav skriftlige aftaler/kontrakter med hinanden.	
Selskabsform: Læs afsnittet "Virksomhedsformer" og læs mere på startvaekst.virk.dk. Få rådgivning fra iværksætterrådgiver, væksthush, advokat eller revisor, hvis du er i tvivl. Hvis du vælger at starte op i selskabsform: Kontakt advokat eller revisor for at få selskabet oprettet. Et enkeltmandsselskab kan du selv oprette.	
Bestyrelse/Advisory Board: Læs afsnittet "Bestyrelse eller Advisory Board" og overvej, om du vil oprette en bestyrelse (krav i aktieselskaber) eller et Advisory Board (kan bruges af alle virksomheder, men kan ikke erstatte en bestyrelse).	
Navn til din virksomhed: Læs afsnittet "Hvad skal barnet hedde?" Beslut dig for et navn til din virksomhed.	

2. Planlæg din virksomhed



1. Kan det laves?
2. Kan det sælges?
3. Kan du tjene penge på det?

Vejen fra idé til produkt /proof of concept



The lean startup

The LEAN Startup (Eric Ries) - Feedback Loop

Minimum Viable Product

Minimal, men levedygtig,
version eller model af idé

Start med én kunde

Simulér med flere
brugere

Hvilke aktiviteter
skaber værdi?
Hvad er spild af tid
eller ressourcer?

*The Five WHY's (hvorfor x 5)

Find frem til kundens grundlæggende problem/behov! Eks.:

Kom for sent! Hv: Vækkeur gået i stå! Hv: Batteri fladt!

Hv: Havde ikke skiftet! Hv: Havde ingen nye! Hv: Havde glemt at købe!

MULIGE LØSNINGER: Anden type vækkeur, abonnement på batterier, ..?

1) BYG

Transformer
din idé til
produkt/ydelse
(MVP)

2) SPØRG

Lyt til svar og se
hvordan kunderne
reagerer

3) LÆR

*Find problem/behov.
Fasthold din idé eller
gentag iteration**

Ekperimentér

Afprøv forskellige variationer, f.eks. farver
Test prisniveau og -modeller, f.eks. rabat

Du skal
være der og
se det selv!

Lav split-test

Giv nogle brugere én version
og andre en anden version

**Iteration (gentagelse, pivot):

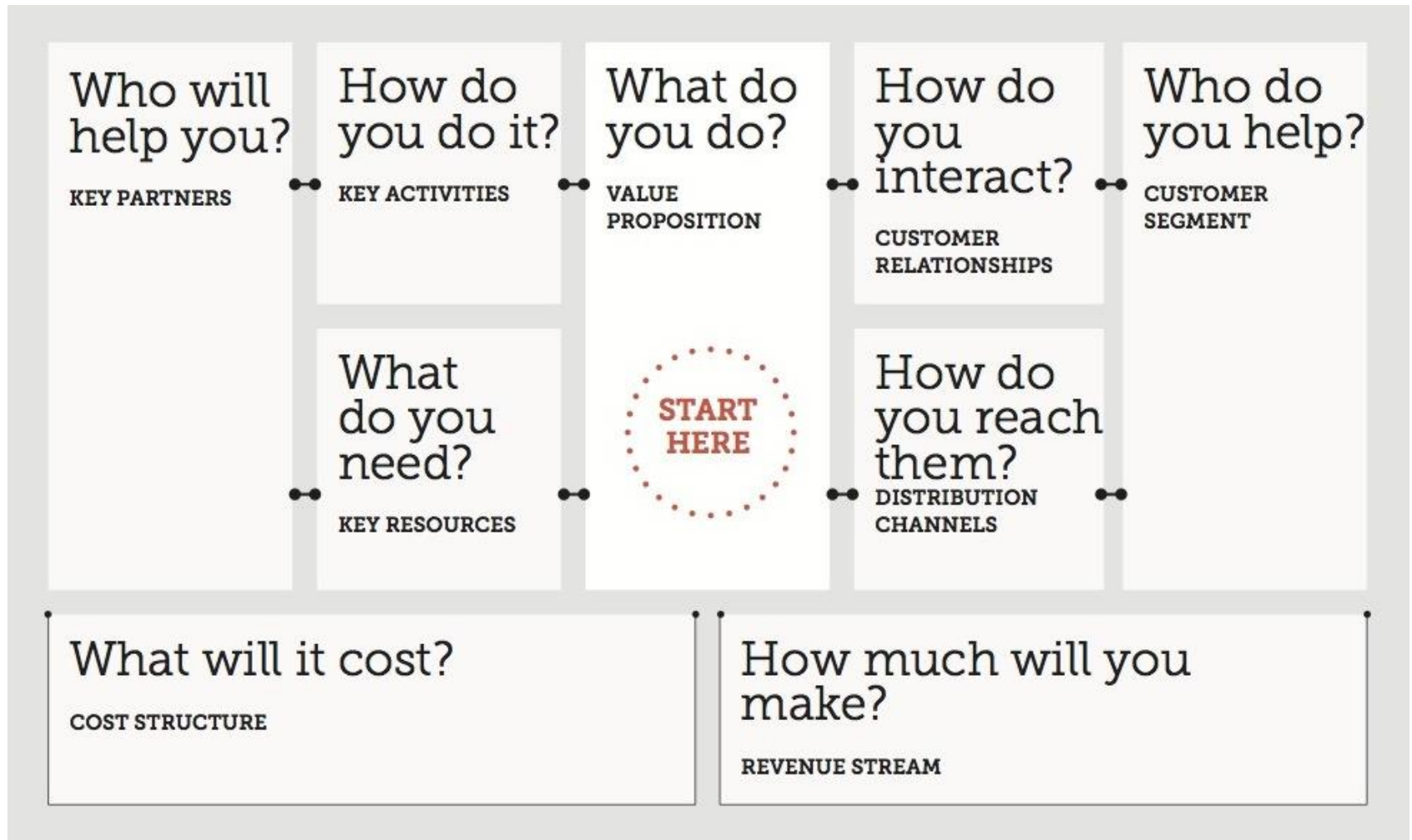
Zoom ind og ud - se detaljer og helhed

Fokuser på forskellige segmenters behov

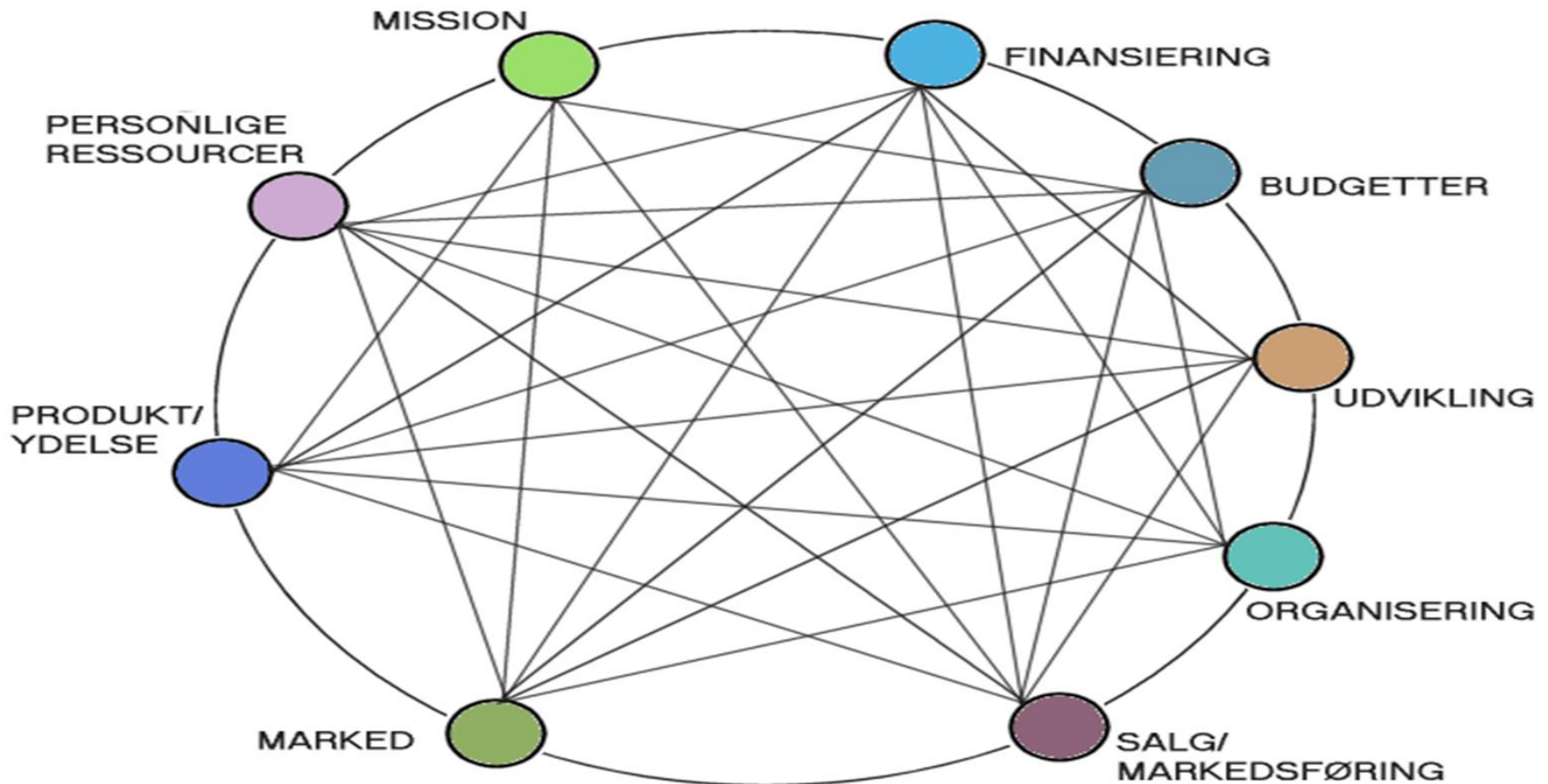
Observer førstevalg og præferencer

Forstår og bruger kunden konceptet rigtigt

The Business Model Canvas



Din forretningsplan



Forretningsplanen

1. *Idé/mission: Hvilken forskel vil du gøre?*
2. *Produktet/ydelser: Sammensætning, pris, funktioner, lovgivning, patenter*
3. *Markedet: Hvilke kundesegmenter?*
4. *Konkurrencen: Hvem er du oppe mod?*
5. *Salg og markedsføring: Hvordan når du ud til kunden?*
6. *Organisation: Hvem skal løse hvilke opgaver?*
7. *Finansiering: Hvad skal du leve af? Hvornår kan du forvente overskud?*

Find skabelon på <http://www.startaarhus.dk>

3. Registrer virksomheden

1. På www.virk.dk

- Omsætning > 50.000 kr
- Udbetale løn
- Importere/eksportere uden for EU

2. CPR vs CVR

3. Nemkonto og digital postkasse

<https://hjaelp.virk.dk/hjaelp/digital-post-0>

4. OBS: Dagpenge/kontanthjælp/SU

Følg vejledning på skat.dk

Start virksomhed



Der er mange ting at holde styr på, når du starter virksomhed. Her kan du finde svar på, hvad du skal gøre, når du starter eller ændrer din virksomhed.

- Se fx videoen med en tjekliste til, hvad du skal huske, når du starter virksomhed.
- [Se 7 trin til at komme godt fra start, og hør erfaringer fra iværksættere.](#)
- [Brug vores guide til at få svar på, hvordan du skal gøre ift. registrering og skat](#) - det afhænger af om din virksomhed i skattemæssig forstand er honorarmodtager, lønmodtager, erhvervsmæssig eller ikke-erhvervsmæssig virksomhed.

Tjekliste: Det skal du huske,
når du starter virksomhed



Skat af egen virksomhed

Regnskab, bogføring og faktura

Fradrag for virksomhedens udgifter

Start virksomhed

Lønmodtager, honorarmodtager eller virksomhed

Etablerings- og iværksætterkonto

Luk virksomhed

Gæld (restance) for virksomheder

Crowdfunding

Har du spørgsmål til opstart af virksomhed?

Ring til os på
72 22 28 27

Ventetid i øjeblikket:
Under 1 minut

Virksomhedsform

- *Hvilken risiko har du?*
- *Hvilken kapital du har til rådighed?*
- *Er du indstillet på, at nogle oplysninger om din virksomhed bliver offentligt tilgængelige?*
- *Hvad dit valg betyder for din skattebetaling og evt din ægtefælles*

Personligt ejet virksomhed

Personlig mindre virksomhed (PMV)

PMV er en personlig mindre virksomhed, som ikke er momspligtig og ikke har en årlig omsætning, der overstiger 50.000 kr om året. Der kan ikke være nogen ansatte og registreringen skal fornyes hvert 3. år.

Enkeltmandsvirksomhed

Personligt ejet virksomhed – dette er den mest enkle form for virksomhed. Der er ingen kapitalkrav, og ejer hæfter personligt med alt hvad han ejer.

Interessentskab I/S

Ligesom en personligt ejet virksomhed – blot med flere ejere. Der er ingen kapitalkrav, og ejere hæfter personligt og solidarisk hver især.

Kapitalselskaber

Anpartsselskab ApS

Kan stiftes af en eller flere personer og skal anmeldes til Erhvervs- og Selskabsstyrelsen. Der er et kapitalkrav på kr. 50.000, og der hæftes med den indskudte kapital.

Iværksætterselskab IVS

Et "mini"-ApS. Kan stiftes af en eller flere personer for minimum 1 kr. IVS'et skal opspare mindst 25 % af selskabets årlige overskud indtil det har en kapital på i alt kr. 50.000.

Aktieselskab (A/S)

Der er et kapitalkrav på min. kr. 500.000

Holdingselskab

Et holdingselskab er et selskab, som sædvanligvis ikke selv producerer noget, men som ejer aktier eller anparter i et eller flere andre selskaber kaldet driftsselskaber.

Skal du have tilladelse?

- 1 Fødevarer www.fvst.dk
- 2 Lokaler: Kommunens tekniske afdeling
- 3 Alkoholbevilling. Fås hos Politiet
- 4 Autorisationer (elektriker, kloak)
- 5 Miljøgodkendelse
- 6 Pakkerejser <https://www.rejsegarantifonden.dk>
- 7 Øvrig lovgivning?

4. Bogføring og regnskab

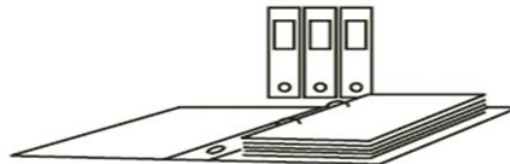
1. Pligt til at bogføre iht bogføringsloven (alle virksomheder)
2. Kontante bevægelser → kasserapport
3. Opbevares i 5 år
4. Skal opbevares i Danmark
5. Må gerne opbevares digitalt

Virksomhedens økonomiske system

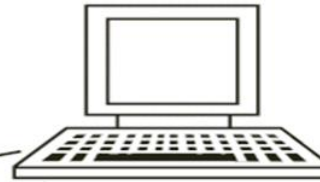
- 1) **Transaktioner**
(Et bilag for hver transaktion)



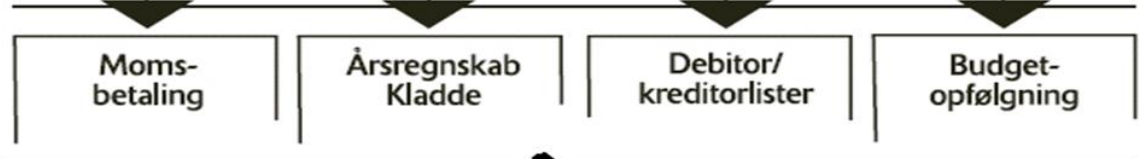
- 2) **Daglige registreringer af transaktioner**
(Bilag samles i fx. ringbind)



- 3) **Bogføring af de registrerede transaktioner**
(Bilag bogføres regelmæssigt i EDB-program)



- 4) **Trække rapporter ud af bogføringen/EDB program**



- 5) **Bruge rapporter til økonomisk styring**



Regnskabssystemer

- Billys Billing
- E-conomic
- Summa Summarum
- Dinero

Hvad er dit behov?

Hvad bruger din revisor?

www.regnskabsskolen.dk



Moms-regnskab

Du sælger:

4 timers konsulentydelse a 500 kr.

+ 25 % moms

At betale

2.000 kr.

500 kr.

2.500 kr.

Du køber:

En lommeregner

+ moms

At betale

200 kr.

50 kr.

250 kr.

Afregning af moms:

Salgsmoms

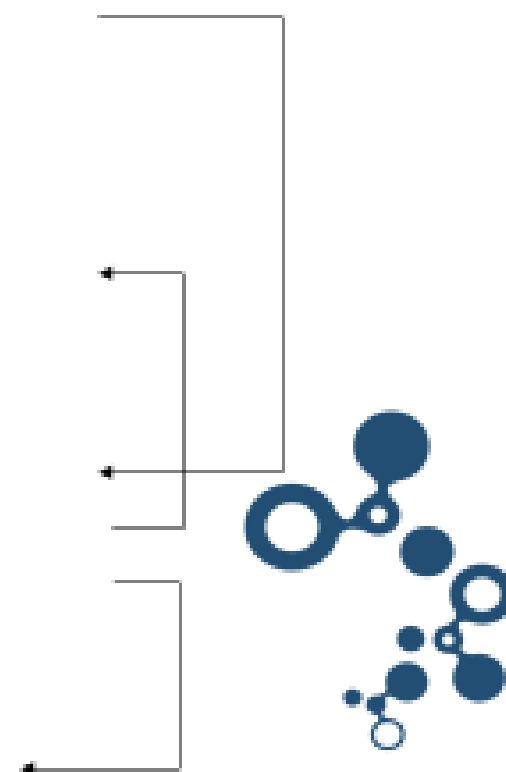
Købsmoms

At betale til Told og Skat

500 kr.

50 kr.

450 kr.



5. Moms eller lønsumsafgift?

Lønsumsafgift:

- Omsætning over 80.000 kr
- Især sundhedssektoren, undervisning og kursusvirksomhed, kultur og kunst, persontransport samt forsikrings- og finansiell virksomhed

Moms:

- Omsætning over 50.000 kr
- 25%
- Kvartalsvis afregning for nystartede virksomheder
- Skal fremgå af faktura
- Ingen moms på porto, fragt, forsikring og aviser

6. Beskatning

Omsætning

- Fradragsberettigede udgifter
= Beskatningsgrundlag

- Personlige virksomheder = Ret
forskudsregistrering, B-skat 10xårligt, personlig
beskatning ca 35-40%
- Kapitalselskaber = virksomhedsskat 22% /
udbytte 27 % op til dkk 51.700, derefter 42%
(2017)

Fradrag - eksempler

Fradrag = "udgifter, der er med til at erhverve, sikre og vedligeholde indkomsten"

- *husleje/varme/el (gælder ikke hjemme)*
- *markedsføring*
- *rejser, kurser og messer (effektiv tid)*
- *telefon (beskattes af 2700 kr)*
- *kørsel (skattefri godtgørelse af 3,63 kr <20000 km)*
 - ➡ *lav kørselsbog eller brug app (mileage book)*
- *administrationsomkostninger (revisor etc)*
- *afskrivning af større anskaffelser (> 12.900 kr)*

Årets resultatopgørelse

Eksempel fra en	BUTIK	KONSULENT
Omsætning/salg	700.000	250.000
-Vareforbrug/variable omkostninger	- 300.000	0
= Dækningsbidrag/ bruttofortjeneste	400.000	250.000
- Faste omkostninger	- 190.000	- 45.000
- Renter fra bank/kassekredit	- 9.000	- 1.000
- Afskrivninger	0	0
= Overskud = din løn	201.000	204.000

- Personlig skat betales på grundlag af "Overskud"
- Du får udvidet selvangivelse
- Skat af overskud bør betales løbende over hele året
- Budgetter og regnskab er altid uden moms

7. Forsikringer

- lovpligtige

- **Arbejdsskadeforsikring**

Alle, der beskæftiger medhjælp såvel i erhverv som i privat husholdning har pligt til at tegne en arbejdsskadeforsikring, der så der betales erstatning i tilfælde af en arbejdsskade.

Tegnes i et almindeligt forsikringsselskab

- **Lovpligtige ansvarsforsikring**

Har du indregistrerede køretøjer, skal du ifølge Færdselsloven tegne en lovpligtig ansvarsforsikring.

Tegnes i et almindeligt forsikringsselskab

- **Erhvervssygdomssikring**

I 1999 besluttede folketinget at oprette Arbejdsmarkedets Erhvervssygdomssikring - kaldet AES. Er obligatorisk for alle private og offentlige arbejdsgivere i Danmark.

Se mere: www.aes.dk

Forsikringer

- gode for ejeren

- **Sygeforsikring**

Den dækker indehaverens fravær fra arbejde fra 3. dagen ved almindelig sygdom som influenza og forkølelse. Ved forhøjet præmie kan man modtage dagpenge fra 1. dagen. Ordningen administreres af din lokale kommune.

Hent blanket på: www.statens-adm.dk

- **Erhvervssygdомssikring**

Som selvstændig kan man blive sikret mod en erhvervssygdom. Dækningen giver dig mulighed for at få erstatning, hvis du får en erhvervssygdom. Læs mere om Arbejdsmarkedets

Erhvervssygdомssikring: www.aes.dk

- **Ulykkesforsikring**

Din private ulykkesforsikring dækker ikke under arbejde i egen virksomhed. Den skal ændres til heltid, da den er erhvervsafhængig.

Opsummering 7 trin

1. *Skal - skal ikke: Personlige overvejelser*
2. *Planlægning af virksomheden*
3. *Registrering af virksomheden*
4. *Bogføringspligt*
5. *Momsregnskab*
6. *Beskatning*
7. *Forsikring*



Værktøjer og information til dig

- Værktøjer og skabeloner til opstart og drift på <https://startvaekst.virk.dk/>
- Informationsmøder hos SKAT www.skat.dk
- FO-Aarhus og Århus Købmandsskole:
Iværksætterkursus og bogføringskursus
- Accellerator-forløb for ledige forsikrede
- Venture Cup: Idea and Startup Competition
- www.amino.dk Portal for iværksættere
- Iværksætttermiljøer og netværk i Aarhus:
Aarsome, Culture Workspace, Hive, Venture Village, Godsbanen, Lynfabrikken, Freelancer.dk, konsulentnetværket m.fl.

JAN DAMSGAARD

Den digitale omstilling

9 radikale udfordringer
erhvervslivet skal overleve

JURIST- OG ØKONOMFORBUNDETS FORLAG

Mød Henriette Fredslund Jacobsen & Lasse Juhl

Sketchdesign

- En samlet løsning til dit website

En lille øvelse ...

Hvilken virksomhed skal DU starte?

Hvilket problem løser du og for hvem?



FRA SPIDERMAN TIL SQUARESPACE



FRIHED

... til at tjene ingenting

... til at arbejde i weekenden

... til at blive ringet op af umulige kunder

... til at lave overspringshandlinger

... til søvnløse nætter

FRIHED

... til at arbejde med din passion

... til at være din egen chef

... til at vælge dine egne kunder

... til at vælge dine egne kollegaer

... til at definere din egen succes

HISTORIE

- Uddannet grafisk designer i 2002
- Bureau, Inhouse, printdesigner
- Teamleder og træet af tekstilbranchen
- Selvstændig siden 2014
- Startede med supplerende dagpenge
- Kærlighed ved første klik (Squarespace)
- Fra værktøj til værdier
- Choose your people



KARAKTER

- Ikke “first mover”
- God til at forme mig om kunden
- Ikke alle har brug for at være Apple
- Kemi med kunder og samarbejdspartnere
- Gourmet frem for buffet (til Google)
- Netværksbureau
- Squarespace
- Gør mig undværlig

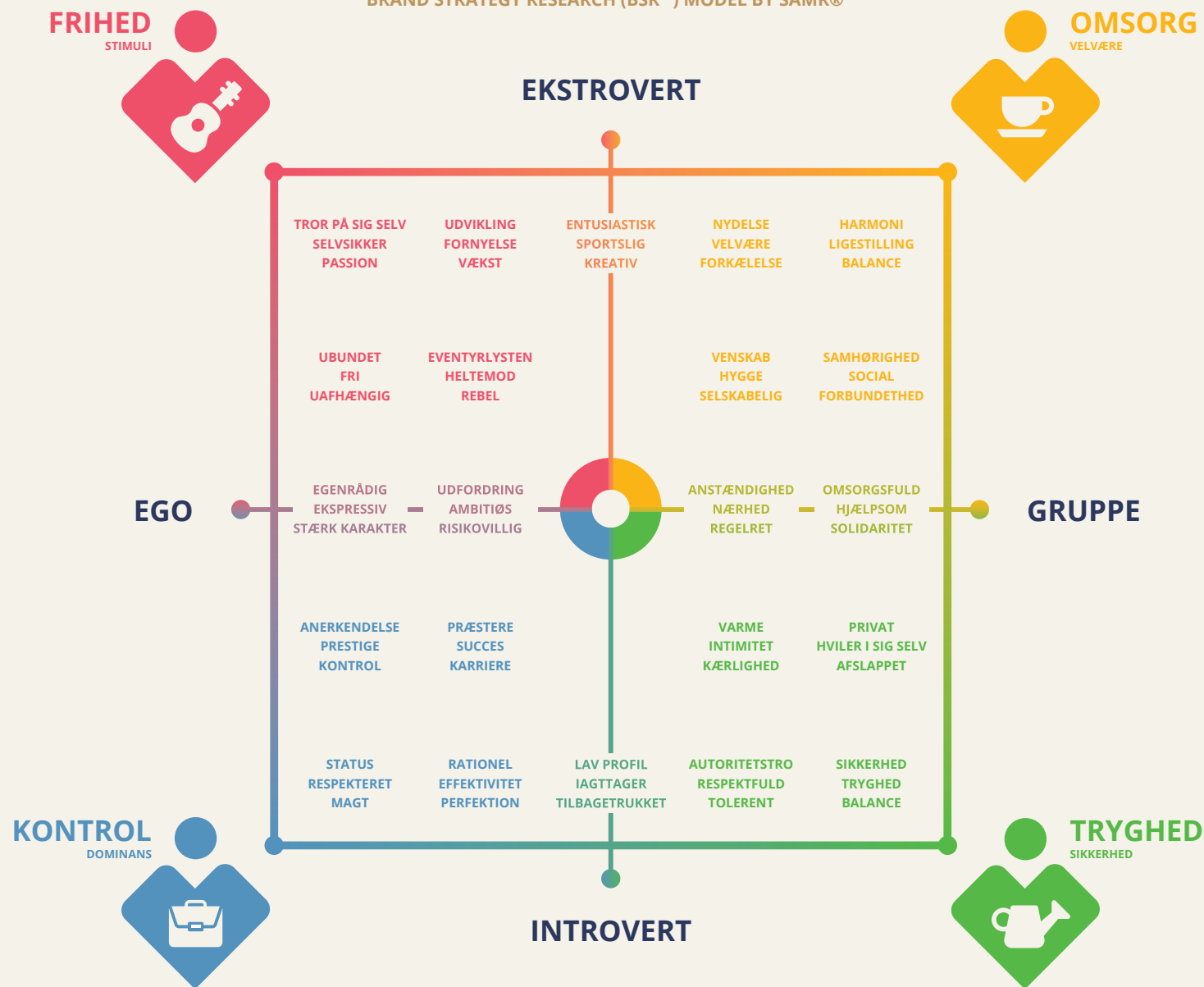


HVORFOR

Jeg udfolder mennesker og afspejler det i et design, så deres målgruppe føler sig hjemme.

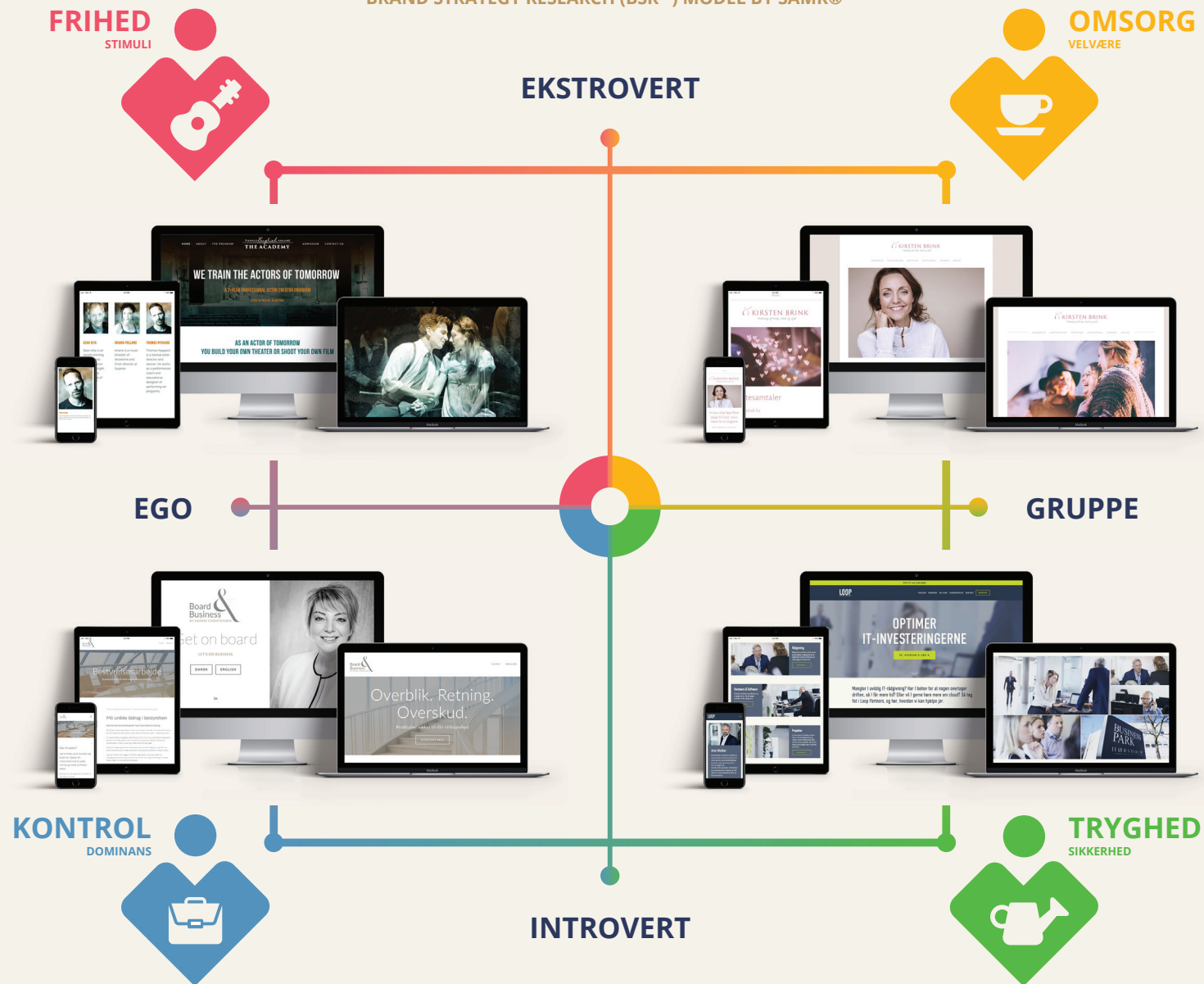
DET EMOTIONELLE LANDKORT

BRAND STRATEGY RESEARCH (BSR™) MODEL BY SAMR®



DET EMOTIONELLE LANDKORT

BRAND STRATEGY RESEARCH (BSR™) MODEL BY SAMR®



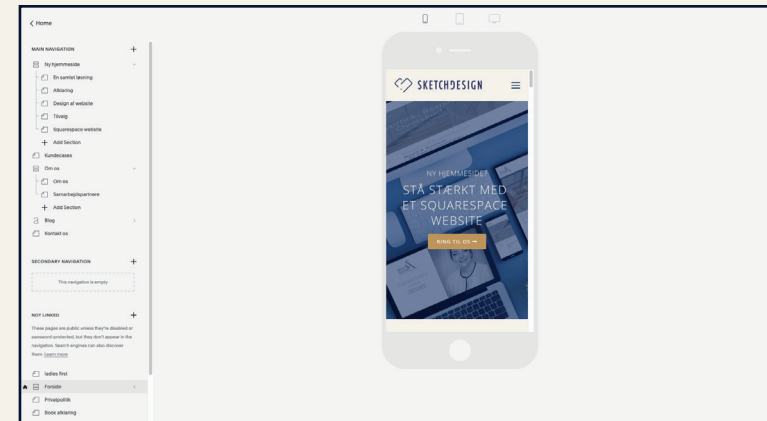
CASE



SQUARESPACE



- Lækkert design
- SEO optimeret
- Super brugervenligt
- Nul softwareopdatering
- 100% beskyttelse mod virus
- Indbygget trafikoversigt
- Og meget mere...
- Abonnement: KR. 80 / md. eller 118 / md.
- 20 % rabat som circle-member (tre sider)
- [Video](#)



NETVÆRKSBUROU



LASSE



TAK

Henriette Fredslund Jacobsen

+45 6016 1940 • info@sketchdesign.dk • sketchdesign.dk

Lasse Juhl Nielsen

+45 2367 3686 • lasse@wort.dk • wort.dk